

PC Partitionieren und Sichern



PCs - Partitionieren und Sichern Mein PC läuft. Wunderbar!
Jedenfalls gestern.
Und heute? - warum startet das verdammte Ding nicht?

Fast wöchentlich erhalte ich solche Anrufe: Kannst Du mir mal "schnell" helfen? Ist vermutlich nur eine "Kleinigkeit" für Dich....

Ist es aber eben meist nicht. Und dann heißt es unter Umständen 2 Wochenenden "Arbeit", bis der Rechner wieder tadellos läuft. Dabei ist das Aufspielen des Betriebssystems oder der Rettungs-CD des Lieferanten noch das kleinste Übel.

Die Arbeit beginnt mit den nicht auffindbaren Treiber-CDs zur Digitalkamera, zum Scanner, zum Drucker, zum Modem. Die ganzen netten Tools die da waren, das Office Paket mit Tabellenkalkulation oder Textverarbeitung.

Dann waren da doch die eingerichtete Bankverbindung, das Mail-Programm mit den Zugangspasswörtern.

"Ach je - weiß ich nicht mehr..". Und die ganzen gespeicherten Mail Adressen? Und und und... .

Dabei kann man sich das alles so einfach sparen. Ein Programm wie Drive Image und Partition Magic (inzw. Norton Ghost) habe ich schon vor längerer Zeit vorgestellt.

Inzwischen haben wir ein schönes "All in One-Tool" entdeckt und getestet: Den

"Paragon Festplatten-Manager".

Karl Spies zeigt heute wie man mit diesem preiswerten Tool eine Festplatte in mehrere Laufwerke unterteilen kann (Der Fachmann spricht von "Partitionieren"), wie man nachträglich die Größe dieser Laufwerke verändern kann (ohne dass der Inhalt verloren geht) und wie man regelmäßig eine komplette oder ergänzende (inkrementelle) Sicherung einer Festplatte macht.

B e v o r es zu spät ist!



PC Partitionieren und Sichern

DOS

Fdisk-Befehl (fdisk /? gibt Hilfe aus) *

Windows

Fdisk-Befehl *

[Paragon Festplattenmanager](#)

Datenträgerverwaltung *

Partition Magic

Paragon Partition Manager

Acronis Disk Director Suite

*) Kein Datenerhalt – Platte wird gelöscht!

PC Partitionieren und Sichern

Das kann der

Paragon - Festplattenmanager

(in deutscher Sprache!)

- Partitionen einrichten in div. Formatierungen – ohne Daten zu löschen
(Sicherung wird trotzdem empfohlen)
 - Nachträgliches Verkleinern / Vergrößern von Partitionen ohne Datenverlust
 - Versehentlich gelöschte Partitionen wiederherstellen
 - Ganze Festplatten kopieren, 1:1
 - Festplatten oder Partitionen sichern
 - Komplett
 - ergänzend (inkrementell)
 - Sicherung auf andere Partitionen oder externe Festplatten
 - Brennen auf CD/DVD (im Ganzen oder gesplittet (wenn zu groß))
-
- Bootbare Rettungs-CD mit eigenem DOS
 - oder komfortabler: mit Linux und Erkennung und Unterstützung externer USB-Festplatten

PC Partitionieren und Sichern

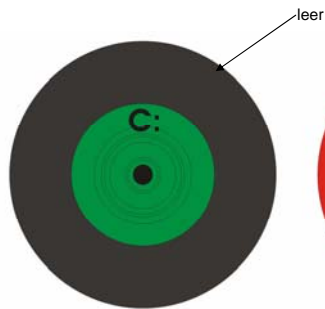


PC Partitionieren und Sichern

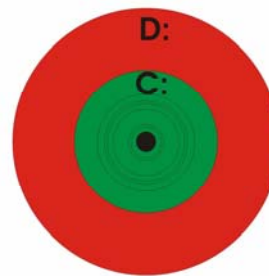
Partitionsgröße ändern



1. Festplatte (mit Daten-Spuren volle Größe als C: - Partition genutzt)



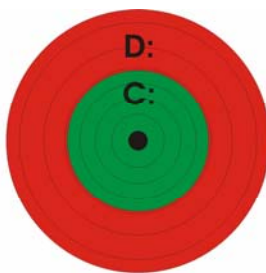
2. Festplatte (mit Daten-Spuren C: - Partition wird verkleinert, dabei werden die Daten umgesetzt Freier Platz entsteht)



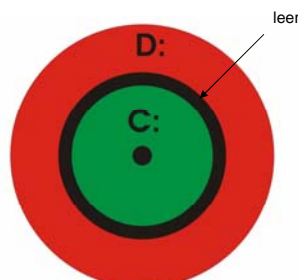
1. Festplatte mit 2 Partitionen C: -Partition wurde verkleinert, D:-Laufwerk auf dem freien Platz neu angelegt und formatiert

PC Partitionieren und Sichern

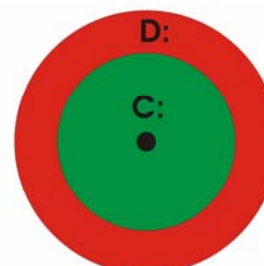
Partitionsgröße ändern



1. Festplatte (mit Daten-Spuren 2 Partitionen [C+D] mit Daten)



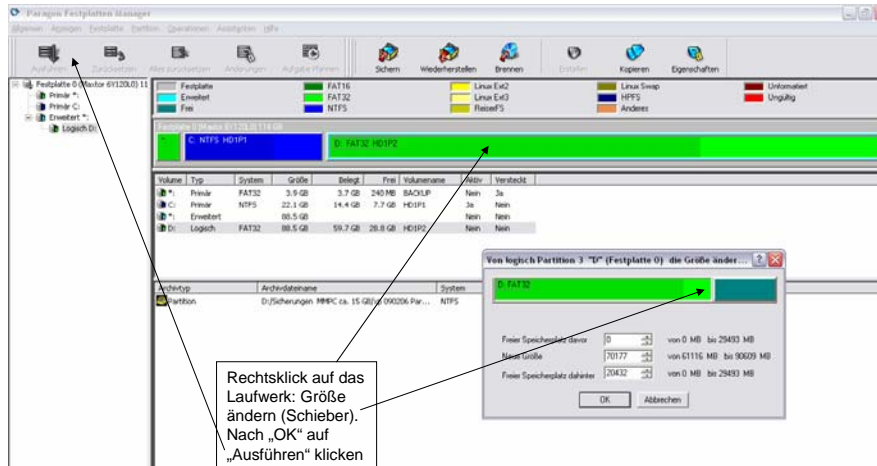
2. D: - Partition wird verkleinert, dabei werden die Daten umgesetzt Freier Platz entsteht



1. C: -Partition wurde vergrößert, um den freien Platz Der freie Platz könnte auch für eine neue, 3. Partition E: genutzt werden

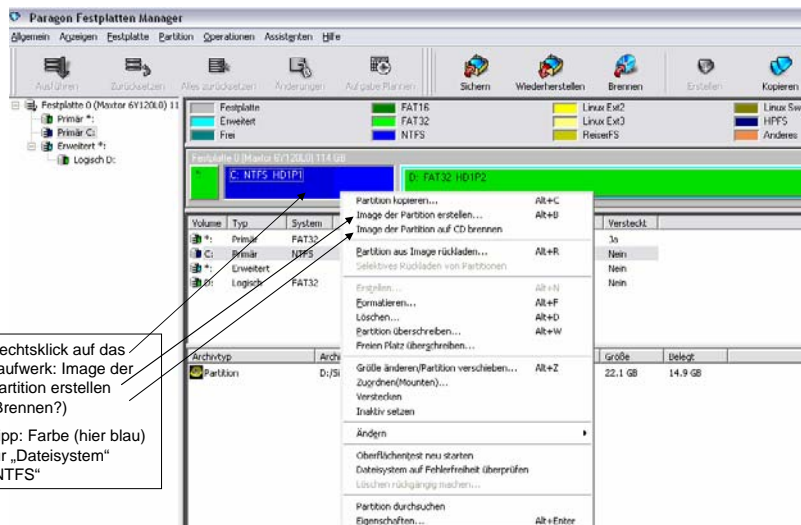
PC Partitionieren und Sichern

Partitionsgröße ändern



PC Partitionieren und Sichern

Partition sichern



PC Partitionieren und Sichern

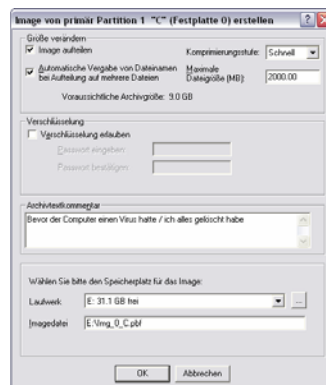
Partition sichern

Beim „Sichern“ sind folgende Angaben und Schritte nötig:

1. Was (welche Partition) will ich sichern
2. Wohin soll das Abbild („Image“) geschrieben werden?
 - in andere Partition, am besten anderes Laufwerk (externe USB oder 2. eingebaute Festplatte)
 - auf DVD (Achtung: nur bis ca. 5GB Größe sinnvoll!), evtl.wieder beschreibbare DVD (RW)
 - Evtl. einen Ordner „Images von C:“ anlegen und der entstehenden Image-Datei einen Namen geben: z.B.: „C am 08.03.06“
3. Einige Optionen einstellen.
 - Sicherungsdatei im Ganzen oder Stücke für CD-Größe
 - Komprimierung Hoch oder Schnell (etwas kleiner aber langsamer Vorgang?)
 - Kommentar: „Heute lief sie noch einwandfrei
...bevor ich (was?) Neues ausprobierte.... (HW, SW !!)
...mein Sohn ein ganz neues Spiel installierte....“
4. Ausführen

Sonderfall: „ Inkrementell“ – für kleinere Firmen sinnvoll

Sonderfall: Kalender für regelmäßige Ausführung



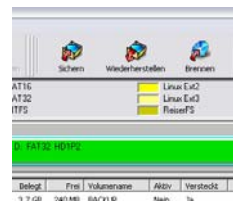
PC Partitionieren und Sichern

Partition wieder herstellen

Beim „Wiederherstellen“ sind folgende Angaben und Schritte nötig:

a) Wenn Windows noch „ein bisschen“ startet: Programm „Festplattenmanager“ aufrufen > „Wiederherstellen“ anklicken oder „Rechtsklick“ auf den Laufwerks-Balken

1. Was (welche Partition) will ich wieder herstellen
2. Wo ist die Datei mit dem Abbild („Image“) ? (Platte oder DVD?)
 - z.B.: „C am 08.03.06“ oder „Nach Kauf-Sicherung“
3. Kommentar lesen: „Heute haakte sie schon / lief sie noch einwandfrei!“ Evtl. auf eine ältere Sicherung zurückgreifen!
4. Ausführen



b) Wenn Festplatte oder Windows nicht startet:

Notstart CD einlegen und booten (Auswahl: evtl. „Linux“ < keine Angst!

1. Ähnlich vorgehen wie 1-3, leider etwas primitivere Oberfläche als unter Windows (ähnelt dem früheren Norton Commander)
2. Falls die Festplatte kaputt ist (z.B. „Kreischen“) – Neue besorgen (darf auch größer sein) – einbauen und dann wieder zu Schritt > b) 1

Viel Erfolg !!!!!

PC Partitionieren und Sichern

Partition wieder herstellen

Fragen?

Ende

Es folgen: Produktinformationen im Detail

PC Partitionieren und Sichern

Produktinformationen

Paragon Festplatten Manager - Das Universal-Werkzeug für Festplatten! - Mozilla Firefox

http://www.festplattenmanager.de/

COMPANY | PRODUKTE | VERTRIEB | DOWNLOADS | TECHNISCHE UNTERSTÜTZUNG

Festplatten Manager 6.0

KAUFEN UPGRADE UPDATE DEMO

Produktinformationen

Der **Paragon Festplatten Manager 6.0** ist ein praktisches und einfach zu bedienendes Programm, mit dem Sie Ihre Festplatte verwalten und warten können. Es bietet Ihnen umfangreiche Funktionen zum Boot-Management, zur Daten- und Systemstabilität und zur Datenrettung. Mit der benutzerfreundlichen Oberfläche, hilfreichen Programmierassistenten und weiteren zusätzlichen Funktionen sind alle Probleme auch für unerfahrene Computeranwender lösbar. Das Programm vereint Funktionen aus den Programmen Partition Manager, Drive Backup, BootManager, Disk Wiper etc...

- Grundlegende Neukonfiguration von Partitionen
- Änderung der existierenden Partitionskonfiguration auf jede erdenkliche Weise, ohne Verlust der enthaltenen Daten - Erhalten von wichtigen Daten auf anderen Partitionen; Umverteilen von freiem Speicherplatz innerhalb der vorhandenen Partitionen; Ändern der Partitionierung für ein neues Betriebssystem
- Verbesserung der Dateisystemleistung
- Sicherung Ihres Systems und Ihrer Daten - Erstellung von Sicherungskopien (Backups) lokal, auf CD/DVD, Wechselmedien oder externem Speicher (in der Professional- und Deployment-Edition, auch im Netzwerk)
- Mehrere Möglichkeiten, Sicherheitskopien zu brennen und wiederherzustellen:
 - × Jede Zuammenstellung von Partitionen, vollständigen Festplatten oder einzelnen Dateien kann auf CD/DVD gebrannt werden
 - × Nutzung von externen CD/DVD-Laufwerken über Netzwerk (nur in der Professional- und Deployment-Edition)
- Wiederherstellung von Dateien aus einem Image und sogar Änderung von Dateien innerhalb eines Images mit Hilfe des Image Mounters oder des Image Explorers
- Installation und Veranbarung mehrere Betriebssysteme auf einem Computer; Optimierung der Partitionskonfiguration für unterschiedliche Betriebssysteme
- Einfache Ausmusterung von alten Festplatten - kein Risiko, dass Daten wiederhergestellt werden können
- Einfache Rettungsfunktionen im Fall von Systemabstürzen, einschließlich Wiederherstellung wichtiger Dokumente. Eine bootfähige CD hilft bei der Reparatur oder Wiederherstellung von nicht mehr bootfähigen Systemen, oder bei der Speicherung von wichtigen Dokumenten auf CD/DVD

FEATURES IM ÜBERBLICK

PC Partitionieren und Sichern

- **BootManager:** Bis zu 16 Betriebssysteme auf einem PC
- Betrieb von Windows 9x/ME zusammen mit Windows NT/2000/XP/2003
- Unterschiedliche Installationen des gleichen Betriebssystems (in verschiedene Sprachen oder Versionen)
- Direktes Booten von Linux (ohne LILO)
- Installation von Linux außerhalb der 1024-Zylinder-Grenze
- Bootet auch unbekannte Betriebssysteme
- Import von externen Bootsektoren
- Passwortschutz gegen unerlaubten Start des Computers
- Bootet DOS/Windows 9x/ME von einer zweiten Festplatte
- Für die gleiche physikalische Installation eines Betriebssystems können unterschiedliche Konfigurationen erstellt werden
- Neuinstallierte Betriebssysteme werden automatisch hinzugefügt
- Vervielfältigung der boot.ini Datei zur Erstellung von unterschiedlichen Startkonfigurationen
-
- **Erstellen von Backups, Images und Klonen:** [Erstellung oder Wiederherstellung von Backup-Images einzelner Partitionen oder vollständiger Backups](#) enthalten das komplette Image einer Partition oder Festplatte - das System ist sofort nach der Wiederherstellung oder dem Klonen bootfähig
- **HotBackup (Online Backup)** - erstellt ein Image eines laufenden Betriebssystems ohne es unterbrechen zu müssen (nur für Windows NT, 2000, XP, 2003)
- [virtuelles Backup](#)
- Brennt Backups direkt auf normale oder wiederbeschreibbare CDs oder DVDs
- Backups können sogar auf versteckten Partitionen (FAT, NTFS, Ext2/3FS) platziert werden
- Komprimierung von Backup Images
- Passwortschutz für Backup Images
- Stellt einzelne Partitionen aus dem Image einer Festplatte wieder her
- Stellt einzelne Dateien und Ordner aus einem Backup Image wieder her (Image Explorer, Image Mounter)
- Größenänderung der Partition parallel zur Wiederherstellung möglich
- [Klonen von Festplatten](#) - Imagedatei auf Fehler überprüfen (CRC Check)
-

PC Partitionieren und Sichern

- **Partitionierungsoperationen:** [Erstellen, Formatieren und Löschen von Partitionen](#) ¹ Verstecken/Sichtbar machen/Aktivieren/Deaktivieren von Partitionen
- Kopieren und Verschieben von Partitionen unabhängig vom Dateisystem, im Schnell- und Sektor-für-Sektor-Kopiermodus²
- [Größenänderung von Partitionen \(ohne Zerstörung der enthaltenen Daten\)](#) ¹ [Kopieren mit gleichzeitiger Größenänderung](#)²
- Dateisystemkonvertierung
 - FAT16 in FAT32 und zurück
 - FAT16/32 in NTFS und zurück
 - Ext2 FS in Ext3 FS und zurück
- [Partitionen zusammenführen \(sogar Partitionen mit unterschiedlichen Dateisystemen\)](#) ¹
- [Gelöschte Partitionen wiederherstellen](#) ¹
- CDDateisystem auf Fehler überprüfen
- Änderung des Partitionstyps (logisch in primär und zurück)
- Laufwerksbuchstaben festlegen und ändern (nur Windows NT/2000/XP)
- Partitionsname ändern (Volume Label)
-
- **Operationen für erfahrene Anwender:** Partitions-ID ändern (Signatur der Partition)
- Primärslot der Partition ändern (im Master Boot Record)
- MBR (Master Boot Record) mit Standardcode aktualisieren
- Konvertieren von NTFS Versionen (von jeder zu jeder anderen innerhalb Windows NT, 2000 und XP)
- Ändern der FAT-Einstellungen - Bootgröße, Stammverzeichnisgröße
-
- **Optimierung der Dateisystemleistung:** [Ändern der Clustergröße](#) ¹ [Defragmentieren des Dateisystems](#) ¹ Defragmentieren der NTFS Kernstruktur - MFT (Master File Table)
-
- **Ausmusterung von Festplatten:** Unwiederbringliches Löschen einzelner Partitionen, freien Speicherplatzes oder ganzer Festplatten (durch Überschreiben)
- Reinigen von freiem Speicherplatz innerhalb von Partitionen (ohne Zerstörung der in der Partition enthaltenen Daten)
-

PC Partitionieren und Sichern

- **Unterstützte Technologien:** Unterstützt große Festplatten (bis zu 500 GB getestet, theoretisch bis 2TB)
- Unterstützt P-ATA (IDE), S-ATA (SATA), SCSI Festplatten
- Unterstützt FireWire, IEEE1394, USB 1.0, USB 2.0, ZIP® und Jazz® Festplatten
- Unterstützt NTFS von Windows NT, 2000, XP und 2003
- Unterstützt NTFS mit komprimierten und verschlüsselten Dateien und Ordnern
- **Unterstützt FAT16, FAT32, NTFS, Ext2 FS, Ext3 FS, Reiser FS und HPFS-Dateisysteme** ¹ Ausführbar unter:
 - Windows 9x/ME/NT 4.0/2000/XP
 - DOS
 - Linux (auf Rettungs-CD)
- Unterstützt lange Dateinamen (FAT, NTFS) und Dateinamen in verschiedenen Sprachen
- Unterstützt bei FAT16 Partitionen die Erweiterung der Clustergröße auf 64K
-
- **Sicherheit und Wiederherstellung:** **Rettings-CD** ² Fortsetzung von wichtigen Operationen nach einem Stromausfall
- Behandlung von defekten Sektoren - Oberflächentest kann optional für folgende Operationen eingestellt werden: Formatierung, Kopieren, Verschieben und Größenänderung
- Wiederholter Oberflächentest für Partitionen, die Daten enthalten; Verschiebung von Dateien aus fehlerhaften Speicherbereichen
- Automatische Erstellung und Versendung von Protokolldateien über Email für schnellen und einfachen technischen Support
-
- **Einfache Handhabung:** Kalender (Task-Planner) - eingebautes Werkzeug zur Planung von sich wiederholenden Operation (z.B. regelmäßige Erstellung eines inkrementellen Backups von Dokumenten)
- Emailbenachrichtigung- zum Empfang von Operationsprotokollen über Email
- **Virtuelle Vorab-Ausführung von Operationen** ³ Programmassistenten für häufig verwendete Funktionen:
 - Zusammenführungsassistent
 - Assistent zur Umverteilung von freiem Speicherplatz
 - Wiederherstellungsassistent
 - Kopierassistent für Festplatten
 - Sicherungsassistent
- Automatische Aktualisierung des Bootmenüs des BootManagers nach Partitionierungsoperationen
- Operationen, die normalerweise nicht in Windows 9x/NT/2000/XP möglich sind, werden automatisch in einem speziellen Modus während des Neustarts des Betriebssystems ausgeführt.

PC Partitionieren und Sichern

- **Hilfsprogramme:** Eingebautes einfaches Festplattenbearbeitungsprogramm
 - Unpack&Burn Assistent - Brennen Sie einfach und schnell Ihre eigene Recovery CD
 - ImageMounter - Schreib-/Lesezugriff auf Images über den regulären Laufwerksbuchstaben
 - Image Explorer - Durchsuchen von Backup Images, Bearbeiten und Kopieren von Dateien und Ordnern
 - Partition Explorer - Durchsuchen von FAT, NTFS, Ext2 oder Ext3 FS Partitionen ohne Laufwerksbuchstaben; Dateien und Ordner kopieren oder bearbeiten
 -
- **Nur Professional- und Deployment-Version:** SID-Änderungsfunktion (nur Festplatten Manager Deployment)
- Mehrfacher Zugriff auf Images - gleichzeitiger Zugriff von mehreren Arbeitsplatzrechnern auf ein Image (nur Festplatten Manager Deployment)
- NetBurner - brennt Backup Images auf CD oder DVD über Netzwerk
- Netzwerkunterstützung durch die Rettungs-CD - Anzeige der Netzwerkverbindung für den Zugriff auf oder die Speicherung von Backup-Images über LAN
- Linux LDM Unterstützung durch die Rettungs-CD
- Konvertierung von dynamischen Festplatten in Basisfestplatten (dynamische Festplatten sind unter Windows 2000/XP/2003 verfügbar)
- Premium-Support
- Upgrade-Möglichkeit im 1. Jahr
- Unterstützung von Windows NT/2000/2003 Server und Windows PE
- Skript-Generator
- Befehlszeilenunterstützung
-
- **SYSTEMVORAUSSETZUNGEN**
-
- IBM AT kompatible PCs mit i486 oder schnellerer CPU
- 128 MB RAM
- VGA- kompatibler Bildschirm
- 60 MB freien Speicherplatz
- Maus (empfohlen)
- Eine 32-bit Version von Microsoft Windows: Windows 95, 98, ME, NT, 2000 oder XP (NT/2000/2003 Server werden unterstützt)
- CD-ROM Laufwerk: IDE, SCSI, USB usw. (nur für die CD-basierte Version, nicht für per Download erworbene Versionen)